

## КАФЕДРА «ПРИБОРОСТРОЕНИЕ»

Основные направления научно-исследовательской работы:

- «Лазерная интерферометрия» (д.т.н., доцент С. Н. Базыкин);
- «Лазерные и оптоэлектронные технологии и приборы» (к.т.н., доцент С. В. Капезин);
- «Волоконно-оптическое приборостроение» (д.т.н., профессор Т. И. Мурашкина);
- «Логистика на промышленных предприятиях» (к.э.н., доцент И. В. Балахонова);
- «Микромеханические и микроэлектронные датчики физических величин» (к.т.н., доцент В. С. Волков);
- «Исследование системных связей и закономерностей в структурах НиМЭМС» (к.т.н., доцент П. С. Чернов).



Профессорско-преподавательский состав кафедры имеет богатый опыт работы на различных должностях в промышленности, научно-исследовательских институтах, большой педагогический стаж работы в высших учебных заведениях.

На кафедре работают девять преподавателей, из них два профессора и шесть доцентов; преподаватели имеют ученые степени доктора технических наук, кандидата технических наук и кандидата экономических наук.

## КАК НАС НАЙТИ

**Приемная комиссия ПГУ**  
440026, г. Пенза, ул. Красная, 40,  
корпус № 8,  
тел.: 8(412) 66-62-89  
e-mail: priem@pnzgu.ru

### Факультет промышленных технологий, электроэнергетики и транспорта

Декан – д.т.н., доцент  
Сергей Юрьевич Киреев  
440026, г. Пенза, ул. Красная, 40,  
корпус № 3, этаж 1, ауд. 3-104,  
тел.: 8(412) 64-36-40

**Кафедра «Приборостроение»**  
Зав. кафедрой – д.т.н., доцент  
Сергей Николаевич Базыкин  
440026, г. Пенза, ул. Красная, 40,  
корпус № 4, этаж 4, тел.: 8(412) 20-84-40  
Сайт: [http://dep\\_pribor.pnzgu.ru](http://dep_pribor.pnzgu.ru)

**Отдел довузовской подготовки**  
440026, г. Пенза, ул. Красная, 40,  
корпус № 8, ауд. 8-207, тел.: 8(412) 20-84-15  
Подготовительные курсы дают возможность  
получить повышенные баллы по ЕГЭ  
и поступить в университет.



Пензенский государственный университет  
Корпус № 4



ФГБОУ ВО  
«ПЕНЗЕНСКИЙ  
ГОСУДАРСТВЕННЫЙ  
УНИВЕРСИТЕТ»

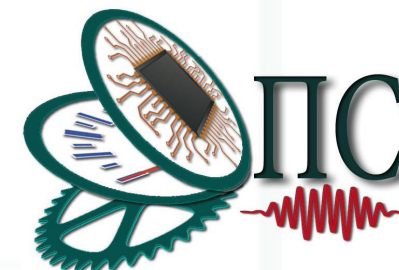
### ПОЛИТЕХНИЧЕСКИЙ ИНСТИТУТ



ФАКУЛЬТЕТ  
ПРОМЫШЛЕННЫХ  
ТЕХНОЛОГИЙ,  
ЭЛЕКТРОЭНЕРГЕТИКИ  
И ТРАНСПОРТА

**Кафедра «Приборостроение»**  
осуществляет прием  
на направление

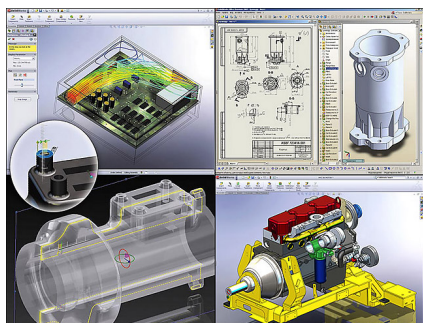
**12.03.01 «Приборостроение»**  
профиль «Технология приборостроения»



Кафедра «Приборостроение» ориентирована на исследование, разработку, подготовку, организацию производства и эксплуатацию приборов, систем, адаптацию технологий различного назначения.

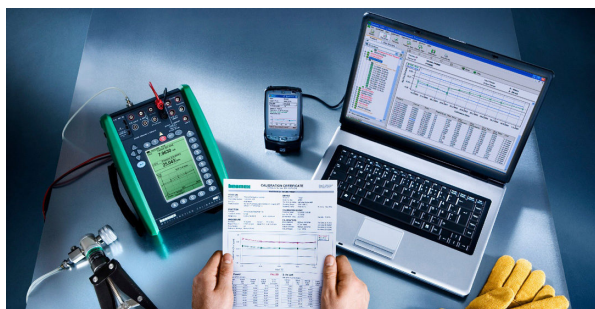
За время обучения студенты направления «Приборостроение» получают теоретические знания и практический опыт:

– проектирования приборов, систем и технологий с помощью современных программных CAD/CAM/CAE комплексов;

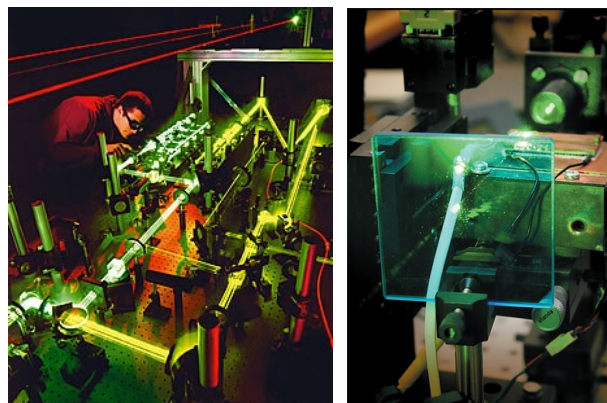


– решения технологических задач методами оптимизации показателей качества изделий;

– организации комплексного подхода к ведению проектной деятельности с применением технологического интеллектуального оборудования и программных автоматизированных средств.



**Технология приборостроения** – область науки и техники, которая связана с разработкой, изготовлением, исследованием и эксплуатацией приборов, технологических процессов и связанных с ними информационно-измерительных систем в различных сферах человеческой деятельности, методов и средств автоматизированного управления технологическим оборудованием, энергетическими установками, промышленными предприятиями, транспортными средствами, научными исследованиями.



**Технология приборостроения** – одно из ведущих направлений современной науки и техники, обеспечивающих: развитие высокоточной измерительной техники, технологии обработки различных материалов; создание оптических, микроэлектронных приборов; развитие космической техники, судостроения, легкой промышленности и т.п.

Для поступления необходимо сдать ЕГЭ по следующим предметам:

- математика;
- русский язык;
- информатика / физика / химия (по выбору абитуриента).

**Форма обучения** – очная.

**Квалификация выпускника** по направлению **12.03.01** – бакалавр.

**Срок обучения** – 4 года.

На время обучения предоставляется отсрочка от службы в Вооруженных силах РФ.

**Бакалавры** направления подготовки **12.03.01** могут продолжить обучение в магистратуре по любым научным направлениям.

Кафедра «Приборостроение» осуществляет прием в **магистратуру** по направлению **12.04.01** «Приборостроение».

**Трудоустройство.** В ходе обучения студенты проходят учебную, производственную и преддипломную практики с возможностью трудоустройства на базовых предприятиях города:

- ОАО «Пензтяжпромарматура»;
- АО «НИИФИ»;
- ЗАО НПП «МедИнж»;
- АО «ПО «Электроприбор»»;
- АО ФНПЦ «ПО «Старт» им. Проценко»;
- ЗАО ЦеСИС НИКИРЭТ.